



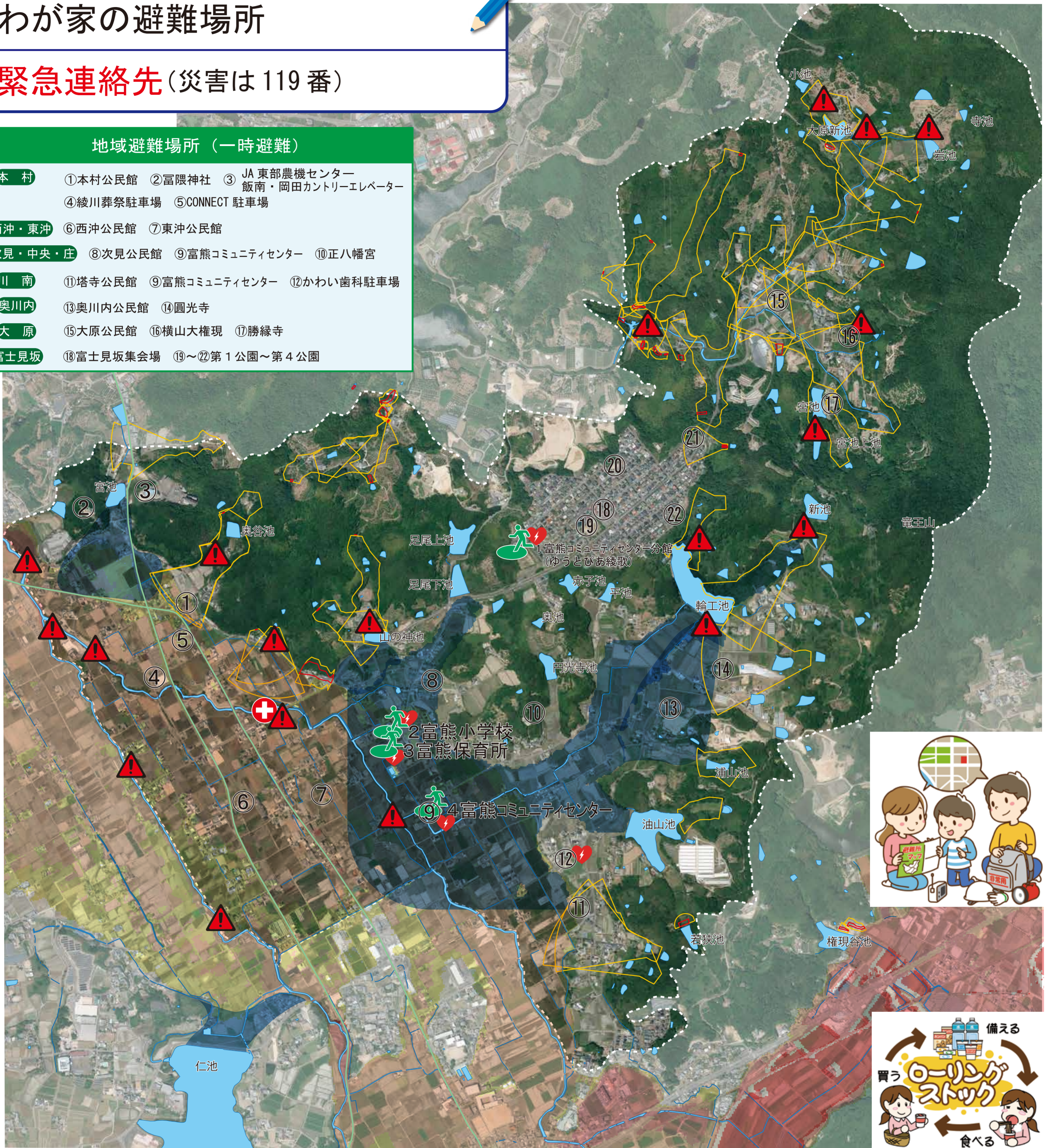
# 富熊地区防災マップ

## わが家の避難場所

## 緊急連絡先(災害は119番)

### 地域避難場所(一時避難)

- 本村** ①本村公民館 ②富隈神社 ③ JA 東部農機センター  
飯南・岡田カントリーエレベーター  
④綾川葬祭駐車場 ⑤CONNECT 駐車場
- 西沖・東沖** ⑥西沖公民館 ⑦東沖公民館
- 次見・中央・庄** ⑧次見公民館 ⑨富熊コミュニティセンター ⑩正八幡宮
- 川南** ⑪塔寺公民館 ⑫富熊コミュニティセンター ⑬かわい歯科駐車場
- 奥川内** ⑭奥川内公民館 ⑮圓光寺
- 大原** ⑯大原公民館 ⑰横山大権現 ⑱勝縁寺
- 富士見坂** ⑲富士見坂集会場 ⑳～㉒第1公園～第4公園



### 市指定緊急避難場所 兼 指定避難所

○：使用可能 △：条件付きで使用可能 ×：原則使用不可

施設名	洪水	土砂	地震
1 富熊コミュニティセンター分館 (ゆうとびあ綾歌)	○	○	○
2 富熊小学校	△	○	○
3 富熊保育所	×	○	○
4 富熊コミュニティセンター	×	○	○

### 非常備蓄品をチェックしましょう

日頃から食料と飲料水等を常備しておきましょう。

※飲料水は、1人1日3Lを目安に  
(例) 家族4人で3日間とすると、  
4人×3日×3L=36L



### 凡例

- 県道・主要道
- 土砂災害特別警戒区域
- 土砂災害警戒区域
- 川氾濫 浸水深
- 5.0m以上
- 3.0～5.0m未滿
- 0.5～3.0m未滿
- 0.5m未滿
- ため池
- ため池氾濫 浸水想定区域
- AED
- 医院
- 過去に決壊・氾濫等 災害発生場所